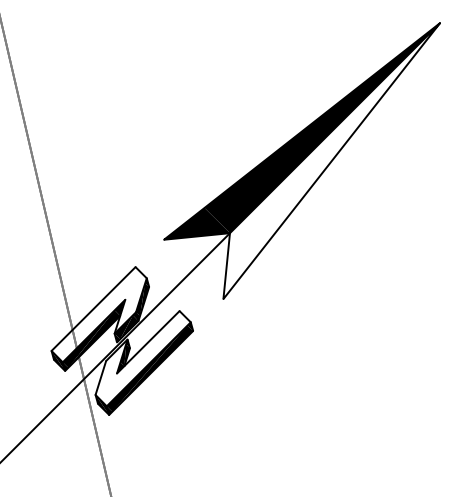


Wasserliesch

Im Wasserliescher Winkel



Anschluss Lageplan 4

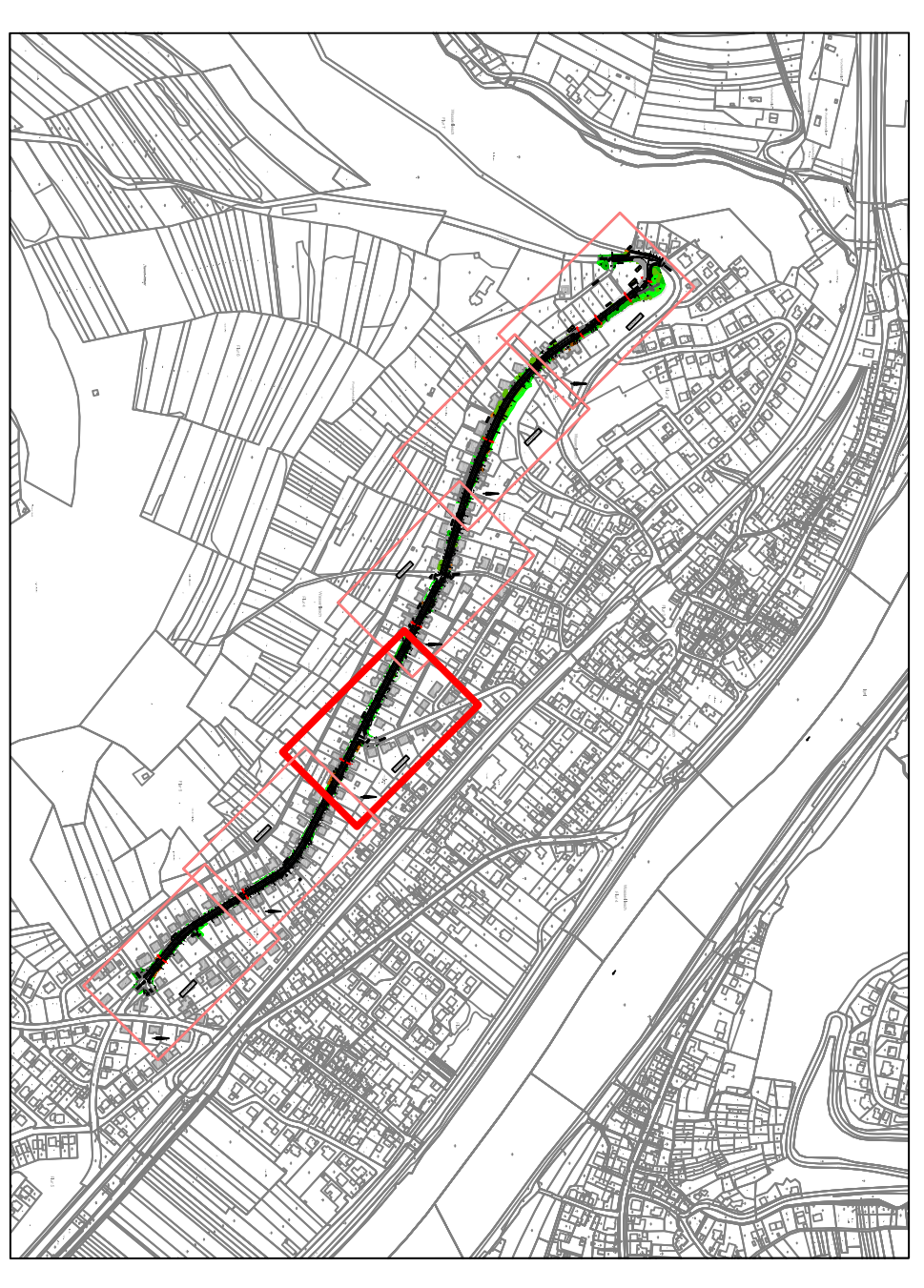
Anschluss Lageplan 2

Zeichenerklärung:	
	Tiefbord
	Rundbord mit 2-zelliger Pflasterform
	Fahlbahn
	Rundbord mit 2-zelliger Pflasterform
	Tiefbord
	Schwarzscheibe
	Gehweg
	Entwässerungseinrichtungen
	Bordstein
	Pflaster-Funktionen
	Mosaikpflaster
	Naturversickerungspunkt
	Angabe von Gefälle (-) und Steigung (+) in Prozent
	Lage der Gefälle-/Steigungswerte - stärke und Richtungswert
	Hochpunkt
	Tiefpunkt
	Fahnenneigung
	gepflasterter Straßenablauf
	geplante Beleuchtung

Sämtliche angrenzenden Pflasterflächen im privaten Bereich werden im Zuge der Ausnahmehahme höhenmäßig an das neue Straßeniveau angepasst.

Der geplante Rundbord wird in allen Kreuzungsbereichen abgesenkt um ein leichteres betreten bzw. befahren des Gehweges zu ermöglichen.

Die Drainageleitungen werden mittels Abzweig an die geplanten SE-Anschlussleitungen angeschlossen.



Auftraggeber: Ortsgemeinde Wasserliesch Ausbau der "Römerstraße" - Planung Straßenbau - - Ausführung -	
Logo 	
Nr. Datum Beschreibung	Austrichtung
Ingenteurbüro Deges & Bach GmbH Ingenieurbüro Drosselg. 39, 54293 Trier-Dilling Telefon: (0631) 3681-0, f. Fax: 3681-20 E-Mail: info@degas-bach.de Web: www.degas-bach.de	Architekt: S. Witek Trier, im Februar 2019
Projekt-Nr.: 06-7-6	Blatt-Nr.: 10