

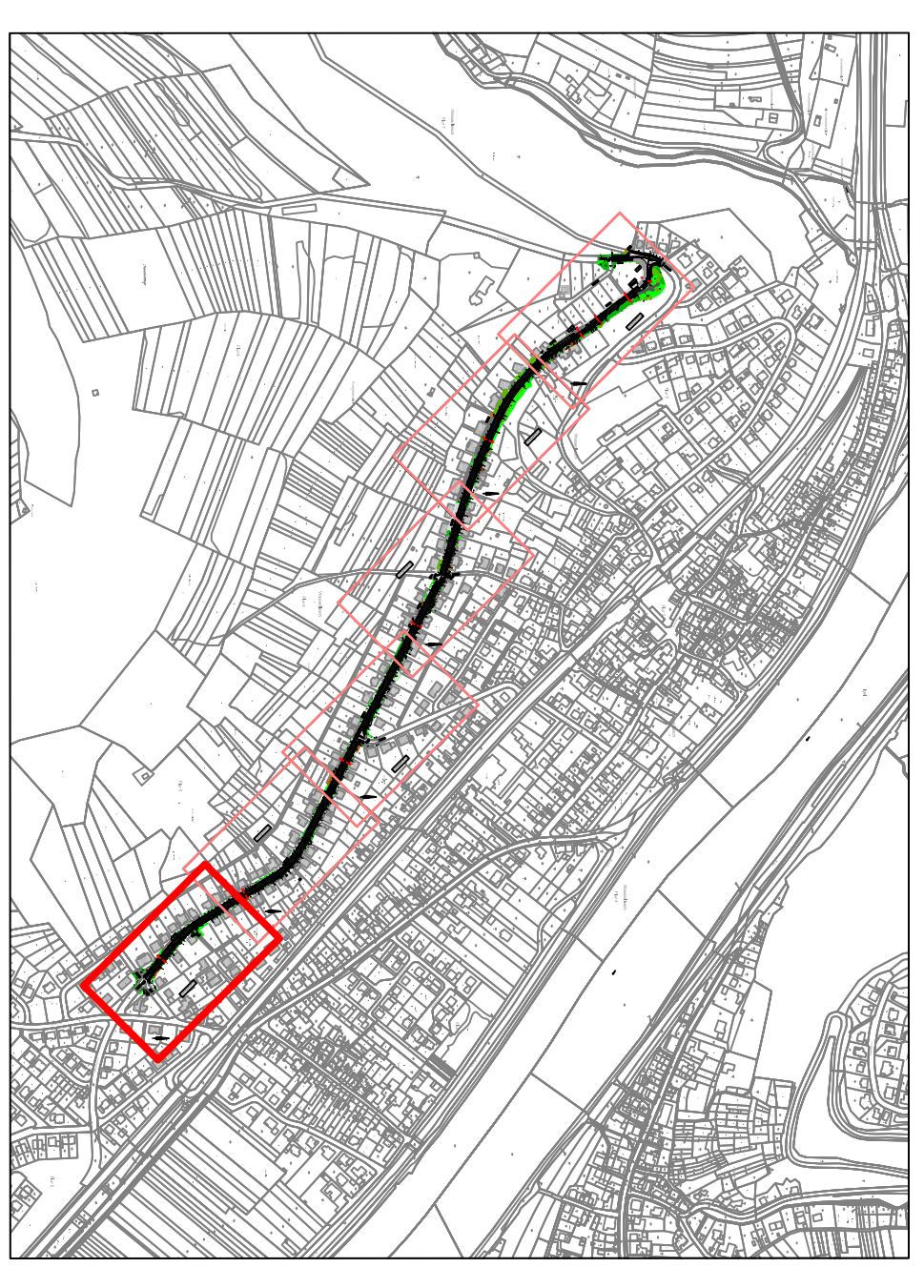
Zeichenerklärung:

	Tiefbord		Bordsteinen
	Rundbord mit 2-zelliger Pflasterform		Pflaster Punktläichen
	Fahhhalm		Messpflaster
	Rundbord mit 2-zelliger Pflasterform		Hochpunkt
	Schrammbord		Tiefpunkt
	Tiefbord		Fahnhinweisung
			strecke und Richtungs
			geplante Beleuchtung
			geplanter Straßeneinbaud

Sämtliche angrenzenden Pflasterflächen im privaten Bereich werden im Zuge der Ausnahmemaßnahme höhenmäßig an das neue Straßenniveau angepasst.

Der geplante Rundbord wird in allen Kreuzungsbereichen abgesenkt um ein leichteres betreten bzw. befahren des Gehweges zu ermöglichen.

Die Drainageleitungen werden mittels Abzweig an die geplanten SE-Anschlussleitungen angeschlossen.



Auftraggeber:

Ortsgemeinde Wasserliesch

Nr. | Datum | Beschreibung

Legoplan 1 – Ausführung

Ortsgemeinde Wasserliesch
Ausbau der "Römerstraße"
– Planung Straßenbau –

Legende:

- Ingenieurbüro
- Döges & Bach GmbH
- Ingenieurbüro für Planung und Bau
- Drosselweg 39, 54293 Trar-Elting
- Telefon: (0631) 8681-0, Fax: 8681-20
- E-Mail: info@dogaes.com.de
- Der Auftraggeber:

Bearbeitet: | Gezeichnet: | Maßstab: |
S. Willek | S. Stütz | 1:250 |
Freier, im Februar 2019 | Planungs-Nr.: | Blatt-Nr.: |
06-7-6 | 8

